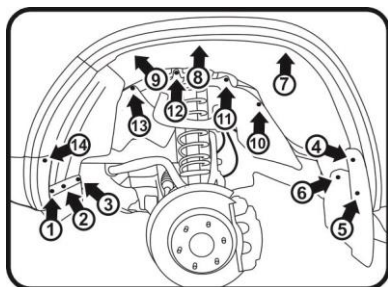
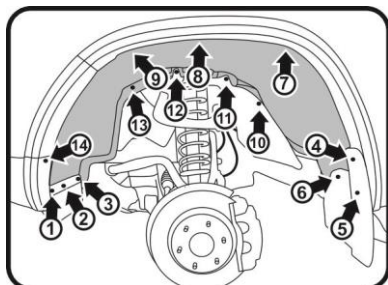


**ИНСТРУКЦИЯ ПО УСТАНОВКЕ ПОДКРЫЛКА НА
TOYOTA FORTUNER, 2017->
(ПЕРЕДНИЙ ЛЕВЫЙ) RW4AN0K110S1, RW4AN0K120S1**



Передний левый. Демонтаж креплений. Рис.1



Передний левый. Монтаж креплений. Рис.2

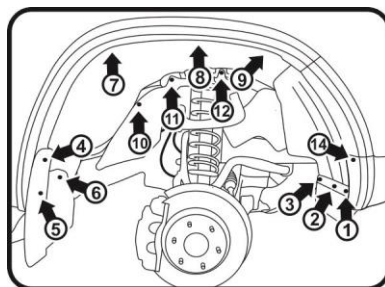
(Рис.1)
Выкрутить штатные саморезы (1,2,3,4,5,6), снять брызговик и передний щиток. Извлечь штатные пистоны (7,8,9,10,11,12,13).
Для версии TRD необходимо дополнительно выкрутить саморез (14).

(Рис.2)
Взять подкрылок, соответствующий арке крыла, и поместить его внутрь колесной ниши. Заправить подкрылок за правую резиновую накладку. Установить пистоны (10,11,12,13). Заправить кромку подкрылка под кромку расширителя арки крыла и под язычки позиций (7,8,9). Совместить отверстия креплений. Вставить пистоны (7,8,9). Установить передний щиток и брызговик поверх подкрылка и закрутить их штатными саморезами (1,2,3,4,5,6).
Для версии TRD необходимо дополнительно выкрутить штатный саморез (14) сквозь подкрылок.

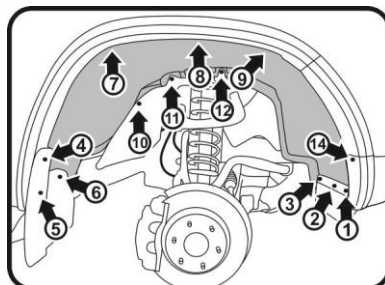
Установка дополнительной шумоизоляции запрещена.

Крепеж:
(7,8,9) – пистон 6.5мм TL001 – 3шт.
(10,11,12,13) – пистон 8x21мм TL031 – 4шт.

**ИНСТРУКЦИЯ ПО УСТАНОВКЕ ПОДКРЫЛКА НА
TOYOTA FORTUNER, 2017->
(ПЕРЕДНИЙ ПРАВЫЙ) RW4AN0K110S2, RW4AN0K120S2**



Передний правый. Демонтаж креплений. Рис.1



Передний правый. Монтаж креплений. Рис.2

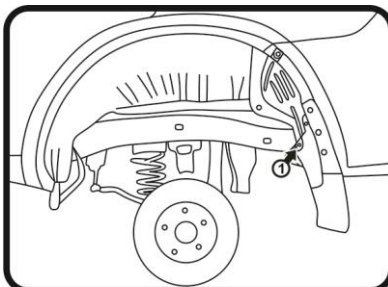
(Рис.1)
Выкрутить штатные саморезы (1,2,3,4,5,6), снять брызговик и передний щиток. Извлечь штатные пистоны (7,8,9,10,11,12).
Для версии TRD необходимо дополнительно выкрутить саморез (14).

(Рис.2)
Взять подкрылок, соответствующий арке крыла, и поместить его внутрь колесной ниши. Заправить подкрылок за левую резиновую накладку. Установить пистоны (10,11,12). Заправить кромку подкрылка под кромку расширителя арки крыла и под язычки позиций (7,8,9). Совместить отверстия креплений. Вставить пистоны (7,8,9). Установить передний щиток и брызговик поверх подкрылка и закрутить их штатными саморезами (1,2,3,4,5,6).
Для версии TRD необходимо дополнительно выкрутить штатный саморез (14) сквозь подкрылок.

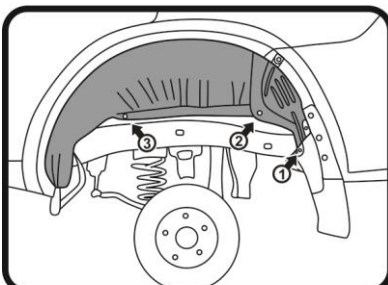
Установка дополнительной шумоизоляции запрещена.

Крепеж:
(7,8,9) – пистон 6.5мм TL001 – 3шт.
(10,11,12) – пистон 8x21мм TL031 – 3шт.

**ИНСТРУКЦИЯ ПО УСТАНОВКЕ ПОДКРЫЛКА НА
TOYOTA FORTUNER, 2017->
(ЗАДНИЙ ЛЕВЫЙ) RW4AN0K110S3, RW4AN0K120S3**



Задний левый. Демонтаж крепления. Рис.1



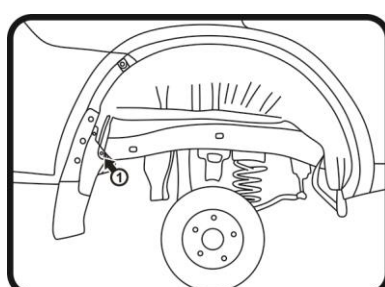
Задний левый. Монтаж крепления. Рис.2

(Рис.1)
Выкрутить штатный саморез (1). Отогнуть брызговик и демонтировать пластиковую клипсу из-под самореза (1).

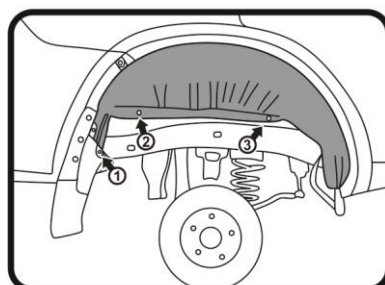
(Рис.2)
Взять подкрылок, соответствующий арке крыла, и поместить его внутрь колесной ниши. Установить подкрылок, заправить его под расширитель арки крыла, и под штатный пластик в области брызговика. Совместить отверстия креплений. Установить штатную пластиковую клипсу в место крепления (1), закрепить брызговик штатным саморезом (1). Вкрутить саморезы (2,3).

Крепеж: (2) – TL – 021 – Саморез 6 x 21 – 1 шт.
(3) – TL – 011 – Саморез 4,2 x 16 со сверлом (чёрный) – 1 шт.

**ИНСТРУКЦИЯ ПО УСТАНОВКЕ ПОДКРЫЛКА НА
TOYOTA FORTUNER, 2017->
(ЗАДНИЙ ПРАВЫЙ) RW4AN0K110S4, RW4AN0K120S4**



Задний правый. Демонтаж крепления. Рис.1



Задний правый. Монтаж крепления. Рис.2

(Рис.1)
Выкрутить штатный саморез (1). Отогнуть брызговик. Демонтировать пластиковую клипсу из-под самореза (1).

(Рис.2)
Взять подкрылок, соответствующий арке крыла, и поместить его внутрь колесной ниши. Установить подкрылок, заправить его под расширитель арки крыла, и под штатный пластик в области брызговика. Совместить отверстия креплений и установить штатную пластиковую клипсу в место крепления (1), закрепить брызговик штатным саморезом (1). Вкрутить саморезы (2,3).

Крепеж: (2,3) – TL – 011 – Саморез 4,2 x 16 со сверлом (чёрный) – 2 шт.